



LA FACULTE DES SCIENCES ECONOMIQUES ET DE GESTION EN UN CLIC

➤ UN PEU D'HISTOIRE

Créée en 1993 par Décret n° 93/029 du 19 janvier 1993 Portant Organisation Administrative et Académique de l'Université de Dschang. La Faculté des Sciences Economiques et de Gestion a vu ses effectifs passer de moins d'une centaine d'étudiants à sa création à plus de 3.700 étudiants aujourd'hui.

La FSEG a aussi connu une forte diversification quant aux formations proposées. En effet, à sa création, la FSEG ne proposait que des formations classiques en Sciences Economiques, l'idée de professionnalisation des enseignements n'étant pas à l'ordre du jour.

On ne peut cependant ne pas relever le fait qu'avec la mise en place d'un Master en Agro-business (qui est aujourd'hui logé à la FASA), la FSEG de l'UDs apparaît comme un pionnier dans l'avancée vers la professionnalisation de l'enseignement supérieur au Cameroun.

De nos jours, la FSEG offre aussi bien des formations classiques (fondamentales) que des formations professionnelles.

S'agissant des Formations professionnelles proposées, on peut noter une forte diversification avec la mise en place, au cours de l'année académique **2010/2011, du Master Professionnels II en Comptabilité et Fiscalité et du Master Professionnel II en Banque-Assurances-Bourse.**

De même, l'année académique **2012/2013 a vu la mise en place d'un Master Professionnel en Administration des Affaires et d'un Master Professionnel en Marketing**

➤ L'ORGANISATION ADMINISTRATIVE DE LA FSEG

A la tête de la FSEG, on retrouve le Doyen dont le rôle est d'assurer la police générale de la Faculté et de veiller à ce que la Faculté, en tant que l'un des sept établissements que compte l'Université de Dschang, contribue efficacement à l'atteinte des trois missions assignées à l'Université.

Ces missions sont :

- L'enseignement
- La recherche
- L'appui au développement

C'est le Doyen qui préside les Assemblées et les Conseils de Faculté ainsi que les Conseils de discipline des étudiants.

Dépendent directement du Doyen :

- Le Secrétariat du Doyen ;
- La cellule informatique ;
- La bibliothèque.

Tout juste en-dessous du Doyen, on retrouve trois Vice-Doyens, à savoir et par ordre de préséance :

- Le Vice-Doyen chargé de la programmation et du Suivi Académique (VDPSA) ;
- Le Vice-Doyen chargé de la Scolarité et du Suivi de l'Etudiant (VDSSE) ;
- Le Vice-Doyen chargé de la Recherche et de la Coopération (VDRC).

Ayant le même rang que les Vice-Doyens, le Chef de Division des Affaires Financières (DAF) vient compléter ce quatuor qui constitue les proches collaborateurs du Doyen.

Le DAF a pour rôle de s'occuper de tous les aspects financiers de la vie de la Faculté ; il assure par ailleurs le secrétariat des Assemblées et des Conseils de la Faculté.

Afin de faire face aux tâches qui relèvent de leurs attributions, les responsables ci-dessus sont assistés à leur tour par des collaborateurs.

C'est ainsi que :

Le VDPSAA a comme collaborateur le Chef de Service de la Programmation et des Diplômes.

Le VDSSE a comme collaborateur le Chef de Service de la Scolarité

Le DAF quant à lui est assisté par les chefs de service suivants :

- Le chef de Service Financier ;
- Le chef de Service Administratif ;
- Le Chef Service de la maintenance.

➤ **L'ORGANISATION ACADEMIQUE DE LA FSEG**

L'organisation et le suivi des enseignements se font tant au sein des Départements ainsi que dans le cadre de l'Unité de Formation Doctorale (UFD).

• **Les Départements**

A sa création en 1999, la FSEG de l'UDs comportait 2 Départements, à savoir le Département d'Analyse et Politiques Economiques et le Département des Sciences de Gestion.

L'arrêté n° 13/000022/MINESUP du 13 mars 2013 a scindé ces deux Départements en quatre et depuis lors, la FSEG comporte les Départements suivants :

- Département d'Analyse et Politiques Economiques (APE) ;

- Département d'Economie publique et des Ressources Humaines (EPRH) ;
- Département de Finance et Comptabilité (FICO) ;
- Département de Marketing et Organisation (MO).

A la tête de chaque Département on retrouve le Chef de Département.

Conformément au texte organique de l'Ecole Doctorale de l'Université de Dschang, les chefs de Département s'occupent de l'organisation de tous les enseignements relevant de leurs Départements respectifs et ceci jusqu'au niveau du Master I.

Les enseignements en Master II et les séminaires doctoraux relèvent de l'Unité de Formation Doctorale (UFD).

- **L'Unité de formation doctorale**

Par décision n° F3/02868/UDs/R/VR-EPTIC/VR-RECOME/DAAC du 02 septembre 2010 portant création et organisation de l'Ecole Doctorale de l'Université de Dschang, il a été créé, au sein de l'UDs, une Ecole Doctorale et des Unités de Formation Doctorale.

Les enseignements, les examens et la rédaction des Mémoires professionnels (Master Professionnel II) et des thèses (Master II de Recherche) à la FSEG sont organisés dans le cadre de l'Unité de Formation Doctorale « Sciences Economiques et de Gestion ».

Le Doyen est le Responsable de l'UFD

Au sein de l'UFD, les différents Master sont sous la responsabilité des Coordonnateurs de Master qui sont désignés par le Recteur sur une proposition du Doyen.

S'agissant des séminaires doctoraux et des recherches doctorales, ils se font au sein de l'UFD et plus précisément au sein des Laboratoires.

A la FSEG, les recherches en vue de la soutenance des thèses de Master et de Doctorat se font au sein du Laboratoire de Recherches en Economie Fondamentale et Appliquée (LAREFA)

- **Le Laboratoire de Recherches en Economie Fondamentale et Appliquée (LAREFA)**

Lors d'un Conseil d'Université il a été créé, à la FSEG, un Laboratoire de recherches dénommé « Laboratoire de Recherches en Economie Fondamentale et Appliquée », en abrégé LAREFA.

Le LAREFA se veut un cadre dans lequel les étudiants de Master et de Doctorat pourraient mener, dans des conditions optimales, des recherches en vue de la soutenance de leurs mémoires professionnels et de leurs thèses de Master ou de Doctorat.

Le LAREFA est un laboratoire de recherches transdisciplinaire qui s'intéresse aux recherches dans le domaine des **Sciences Economiques** (Macroéconomie, Microéconomie, Economie du développement, économie de l'environnement, Capital humain, Economie de la santé, Pauvreté, Choix collectifs...) et dans le domaine des **Sciences de Gestion** (Finance d'entreprise, Finance marché, Marketing, Ressources humaines, Comptabilité et audit, Systèmes d'information de Gestion, Stratégie d'entreprise...)

Il a également pour objectif de fournir un cadre de recherches idoine aux enseignants-chercheurs en Sciences Economiques et en Sciences de Gestion, de servir de centre de documentation, de formation et d'expertise pour toutes les questions relatives à la gestion des entreprises et des organisations et à l'Economie. Il fournit en outre des expertises pour des projets de recherche locaux, régionaux, nationaux et internationaux. Il a enfin pour objectif de diffuser des savoirs par l'organisation de colloques et de séminaires et par la mise en place de cahiers de recherches pour la diffusion des papiers des recherches produits en son sein.

- **La bibliothèque de la FSEG**

Afin de permettre aux enseignants et aux étudiants de Master et de Doctorat d'actualiser leurs cours pour les uns et leurs connaissances pour les autres, la FSEG s'est lancée, depuis le début de l'année académique 2010/2011, dans une politique résolue d'acquisition des éditions les plus récentes d'ouvrages de base dans tous les domaines des Sciences Economiques et des Sciences de Gestion.

Au jour d'aujourd'hui, la bibliothèque de la Faculté compte environ 400 à 450 ouvrages acquis au cours de la période 2010-2013.

- **LES FORMATIONS OFFERTES A LA FSEG**

La FSEG s'est résolument engagée dans le système LMD et ce, sur au moins deux aspects :

- Les programmes d'enseignement ont tous été revus conformément au système LMD et la philosophie qui est à la base de l'évaluation de l'étudiant respecte les dispositions du système LMD en la matière ;
- Un effort réel de professionnalisation des enseignements a été fait dans le but de rester dans la logique du système LMD, lequel a pour slogan « un étudiant, un emploi ».

L'organisation du parcours académique de l'étudiant est faite en distinguant les 3 cycles, à savoir le Cycle de Licence, le Cycle de Master et le Cycle de Doctorat.

❖ Les formations offertes au Cycle de Licence

♦ La Licence Fondamentale (Sciences Économiques et Sciences de Gestion)

⇒ Les objectifs :

Le diplôme de Licence fondamentale sanctionne le Cycle de Licence.

Dans ce cycle une formation universitaire à vocation générale est proposée à l'étudiant.

Les enseignements dispensés dans ce cycle doivent permettre à l'étudiant d'acquérir les connaissances et les méthodes nécessaires à la fois à une entrée immédiate dans la vie active pour quelques-uns, mais surtout à la poursuite des études au Cycle de Master.

⇒ La durée des études :

La durée des études est de trois (3) années.

Pendant les deux premières années (niveau I et niveau II), tous les étudiants inscrits suivent la même formation de base (on parle de tronc commun) un début de spécialisation n'intervenant qu'à partir du niveau III.

A partir du niveau III, les enseignements se font en distinguant 2 filières :

- La filière Analyse et Politiques Economiques (APE) ;
- La filière Sciences de Gestion (SG).

S'agissant de la filière Analyse et Politiques Economiques, l'étudiant a le choix entre 3 options, à savoir :

- L'option Economie Mathématique (EM) ;
- L'option Monnaie-Finance-Banque (MFB) ;
- L'option Economie Publique et des Ressources Humaines (EPRH).

La filière Sciences de Gestion ne comporte pas d'options

⇒ Les débouchés :

- **Licence en Analyse et Politiques Economiques**
 - Option Economie Mathématique
 - Cabinet d'études (Techniques d'études de marché et sondages)
 - Concours administratifs (Ecoles Normales ou armée par exemple)
 - Poursuite des études en Master en Sciences Economiques option EM
 - Option Monnaie-Finance-Banque
 - Banque

- Cabinet d'études
- Concours administratifs (Ecoles Normales, armée, police par exemple)
- Poursuite des études en Master en Sciences Economiques option MFB
- Option Economie Publique et des Ressources Humaines
 - ONG (Problèmes liés à l'environnement)
 - Concours administratifs (Ecoles Normales, armée, police par exemple)
 - Poursuite des études en Master en Sciences Economiques option EPRH
- **Licence en Sciences de Gestion**
 - Cabinets Conseil (consultant junior)
 - Service administratif au sein d'une entreprise, d'une banque, d'un organisme public ou dans une ONG ;
 - Auto emploi ;
 - Concours administratifs (Ecoles Normales, armée, police par exemple)
 - Poursuite des études en Master en Sciences de Gestion ;

⇒ **Conditions d'admission en L I**

Le candidat doit être titulaire d'un Baccalauréat A4, B, C, D, G2, G3, du GCE A Level avec au moins en 2 subjects (« religious knowledge » non compris) ou de tout autre diplôme équivalent.

♦ **Licence Professionnelle (filière Finance-Comptabilité et filière Marketing)**

⇒ **Objectifs :**

La Licence professionnelle sanctionne une formation supérieure à vocation professionnelle. Les enseignements et stages préparent les étudiants aux situations réelles susceptibles d'être rencontrées dans la vie active. Ils peuvent, une fois diplômés, soit s'insérer immédiatement dans la vie professionnelle soit poursuivre des études en Master Professionnel.

⇒ **Durée des études :**

Elle est de trois (3) années (LP1, LP2 et LP3) avec spécialisation dès le niveau I, les étudiants autorisés à s'inscrire pouvant choisir entre la filière Finance-Comptabilité et la filière Marketing.

⇒ **Débouchés :**

- **Filière Marketing (MKT)**
 - Cadre Supérieur dans les services marketing des entreprises et des organisations
 - Cadre Supérieur dans les cabinets d'études, de conseils en marketing
 - Concours administratifs (Ecoles Normales, armée, police par exemple)
 - Poursuite des études en Master Professionnel en Marketing.

- **Filière Finance-Comptabilité (FC)**
 - Responsable comptable, de la paie et de la trésorerie des entreprises privées, publiques et dans les ONG ;
 - Consultant Junior dans les Cabinets d'Expertise Comptable, d'Audit et d'Ingénierie Financière ;
 - Concours administratifs (Ecoles Normales, armée, police par exemple)
 - Auto-Emploi
 - Poursuite des études en Master Professionnel en Finance et Comptabilité;
 - Formation en Expertise comptable (ACCA, DESCF)

⇒ **Conditions d'admission en LP**

L'accès en LP est sélectif et l'admission se fait en fonction des possibilités d'encadrement.

Les candidats doivent être titulaires des diplômes suivants :

Tableau n° 8 : Diplômes exigés à l'entrée des cycles d'études professionnelles

PARCOURS	LP I FC	LP I MKT	LP III FC	LP III MKT
DIPLOME REQUIS	BAC G2, B, C, D, GCE A LEVEL (religious knowledge exclu)	BAC A4, B, C, D, G3, GCE A LEVEL (religious knowledge exclu)	Accès direct : *LP2 FC *DEUP2 MCV *BTS CG (sur étude de dossier)	Accès direct : *LP2 MKT *DEUP2 MCV *BTS AC (sur étude de dossier)

❖ **Les formations offertes au Cycle de Master**

⇒ **Objectifs :**

Le Cycle de Master est un cycle essentiellement sélectif de formation à vocation

professionnelle ou générale.

Les enseignements se font en deux années (MI et MII) et permettent à l'étudiant d'acquérir les connaissances et les méthodes nécessaires à la fois à une entrée immédiate dans la vie active pour les étudiants inscrits en Master Professionnel ou à une éventuelle poursuite des études au Cycle de Doctorat pour les étudiants inscrits en Master de recherche.

Le Cycle de Master conduit à la délivrance du diplôme de Master.

Ne peut se voir délivrer le diplôme de Master que l'étudiant qui aura capitalisé les 120 crédits du Cycle de Master, soit 60 crédits du niveau 1 et 60 crédits du niveau 2.

Ceci suppose, en ce qui concerne le niveau II, la soutenance publique, devant un jury, d'une Thèse de Master pour les étudiants inscrits en Master de recherche ou d'un Mémoire Professionnel pour les étudiants inscrits en Master professionnel dont les 30 ou les 15 crédits (en fonction du Master professionnel concerné) viennent compléter les 30 crédits de l'examen écrit.

♦ **Le Master de Recherche**

Le Master de recherche offre des spécialités dans la filière Analyse et Politiques Economiques et dans la filière Sciences de Gestion (SG).

• **Filière Analyse et Politiques Economiques**

Les différentes spécialités que l'on retrouve ici sont une suite logique de la spécialisation opérée en L3.

C'est ainsi qu'on a les 3 options suivantes :

- Master en Economie Mathématique (EM) ;
- Master en Monnaie-Finance-Banque (MFB) ;
- Master en Economie Publique et des Ressources Humaines (EPRH).

• **Filière Sciences de Gestion**

En Sciences de gestion, la spécialisation ne se fait pas dès le niveau I et c'est ainsi qu'au niveau I du Master en Sciences de Gestion, les étudiants suivent une formation commune pour tous ;

A partir du niveau II, une spécialisation est faite et c'est ainsi qu'on retrouve à ce niveau les trois options suivantes :

- Master en Finance ;
- Master en Comptabilité-Contrôle-Audit ;
- Master en Marketing et GRH.

⇒ **Les débouchés**

- Recrutement comme Assistant dans les Universités
- Recrutement comme Attaché d'Enseignement et de Recherches dans les Universités
- Moniteur chargés des travaux dirigés dans les Universités
- Concours administratifs (Professeur des Lycées et Collèges si succès au concours d'entrée dans les Ecoles Normales, Commissaires de police si succès au concours, Officier au sein de l'Armée nationale si succès au concours, Administrateur Civil si succès au concours d'entrée à l'ENAM...)
- Après le niveau I, possibilité de poursuite des études au niveau II de certains Master professionnels de la FSEG si sélectionné
- Poursuite des études au Cycle de Doctorat si sélectionné

⇒ **Les conditions d'admission au Cycle de Master**

Le Système LMD tel que appliqué au Cameroun et dans la sous-région Afrique Centrale ne suppose pas une sélection à l'entrée au niveau I du cycle de Master.

En revanche l'entrée au niveau II est très sélective.

Ici des conditions de moyenne, de non redoublement au niveau I et de capacité d'encadrement des thèses font que ce ne sont pas tous les postulants au niveau II qui sont retenus en fin de compte.

♦ **Le Master Professionnel (MP)**

⇒ **Les offres de formation**

Lorsqu'ils ont terminé leurs études au niveau I de Master, les étudiants des filières professionnels ont la possibilité de continuer au niveau II dans leurs spécialités respectives en vue de l'obtention du diplôme de Master Professionnel.

S'agissant des étudiants des filières fondamentales, ils ont aussi la possibilité de changer d'orientation en s'inscrivant au niveau II de Master Professionnel en fonction de leur parcours initial (Economie ou gestion)

A la FSEG, le niveau I de Master Professionnel est une continuation des deux Licences Professionnelles qu'offre la Faculté, c'est-à-dire la Licence Professionnelle en Finance et Comptabilité et la Licence Professionnelle en Marketing.

En revanche, au niveau II de Master Professionnel, les offres de formation ont fait l'objet d'une diversification.

Ces offres de formation sont les suivantes:

- Master en Comptabilité-Fiscalité ;
- Master en Banque-Assurances-Bourse ;
- Master en Marketing ;
- Master en Administration des Affaires.

⇒ **Les débouchés**

- **Master Professionnel en Comptabilité et Fiscalité**

- Cadre Comptable au sein des entreprises et des organisations
- Expert fiscal
- Cabinet d'expertise comptable (Consultant sénior)
- Analyste financier
- Auto-emploi (création d'un cabinet Conseil)
- Poursuite des études en vue de l'obtention du Diplôme d'Expert Comptable

- **Master Professionnel en Banque-Assurances –Bourse**

- Cadre au sein d'une Banque (analyste de crédit, Département Bourse, conseiller clientèle)
- Cadre au sein d'une Société d'Assurances
- Auto-emploi (création d'un cabinet conseil)
- Analyste financier
- Expert financier

- **Master Professionnel en Marketing**

- Cadre au sein du Département Marketing d'une entreprise
- Cabinet conseil en Marketing (Consultant senior)
- Auto-emploi (création d'un cabinet conseil)

- **Master Professionnel en Administration des Affaires**

- Membre de l'équipe de Direction au sein des entreprises et des organisations
- Auto-emploi (création d'un cabinet conseil en management des entreprises)

⇒ **Les conditions d'admission**

- ✓ **Master en Comptabilité-Fiscalité** : Etudiants ayant capitalisé les 60 crédits en MP I Finance-Comptabilité ou bien en M I Sciences de Gestion ;
- ✓ **Master en Banque-Assurances-Bourse** : tout étudiant ayant capitalisé les 60

crédits du niveau MI en Sciences Economiques ou en Sciences de Gestion ou bien ayant capitalisé les 60 crédits de niveau MP I dans les filières professionnelles;

- ✓ **Master en Marketing** : étudiants ayant capitalisé les 60 crédits de MP I Marketing
 - ✓ **Master en Administration des Affaires** :
 - **Entrée au niveau I** : les étudiants titulaires d'un diplôme de niveau Bac + 3 sans considération de filière ; durée de la Formation : 2 ans
 - **Entrée directe au niveau II** : les étudiants n'ayant pas une formation de base en Sciences Economiques et en Sciences de Gestion mais titulaires de l'ancienne Maîtrise ou ayant capitalisé les 60 crédits du niveau M I dans leurs différents domaine de spécialisation ; les étudiants titulaires de tout autre diplôme de niveau BAC + 4.
- Nota Bene : Prerequis : 9 matières de niveau I, soit l'équivalent d'un semestre.**

❖ **Les formations offertes au cycle de Doctorat**

Le Cycle de Doctorat a pour objectif d'accompagner les étudiants qui font des recherches en vue de la rédaction de leurs thèses de Doctorat/Ph D.

Ces recherches se font dans le cadre du LAREFA.

A la FSEG le cycle de Doctorat offre les spécialités en Sciences Economiques (APE) et en Sciences de Gestion (SG).

♦ **Le Doctorat en sciences économiques**

Le **Doctorat en Sciences Economiques** est obtenu à la suite de la rédaction d'une thèse dans l'un des domaines suivants :

- Monnaie-Finance-Banque
- Economie Mathématique
- Economie Publique et des Ressources Humaines

♦ **Le Doctorat en sciences de gestion**

Le **Doctorat en Sciences de Gestion** est obtenu à la suite de la rédaction d'une thèse dans l'un des domaines suivants :

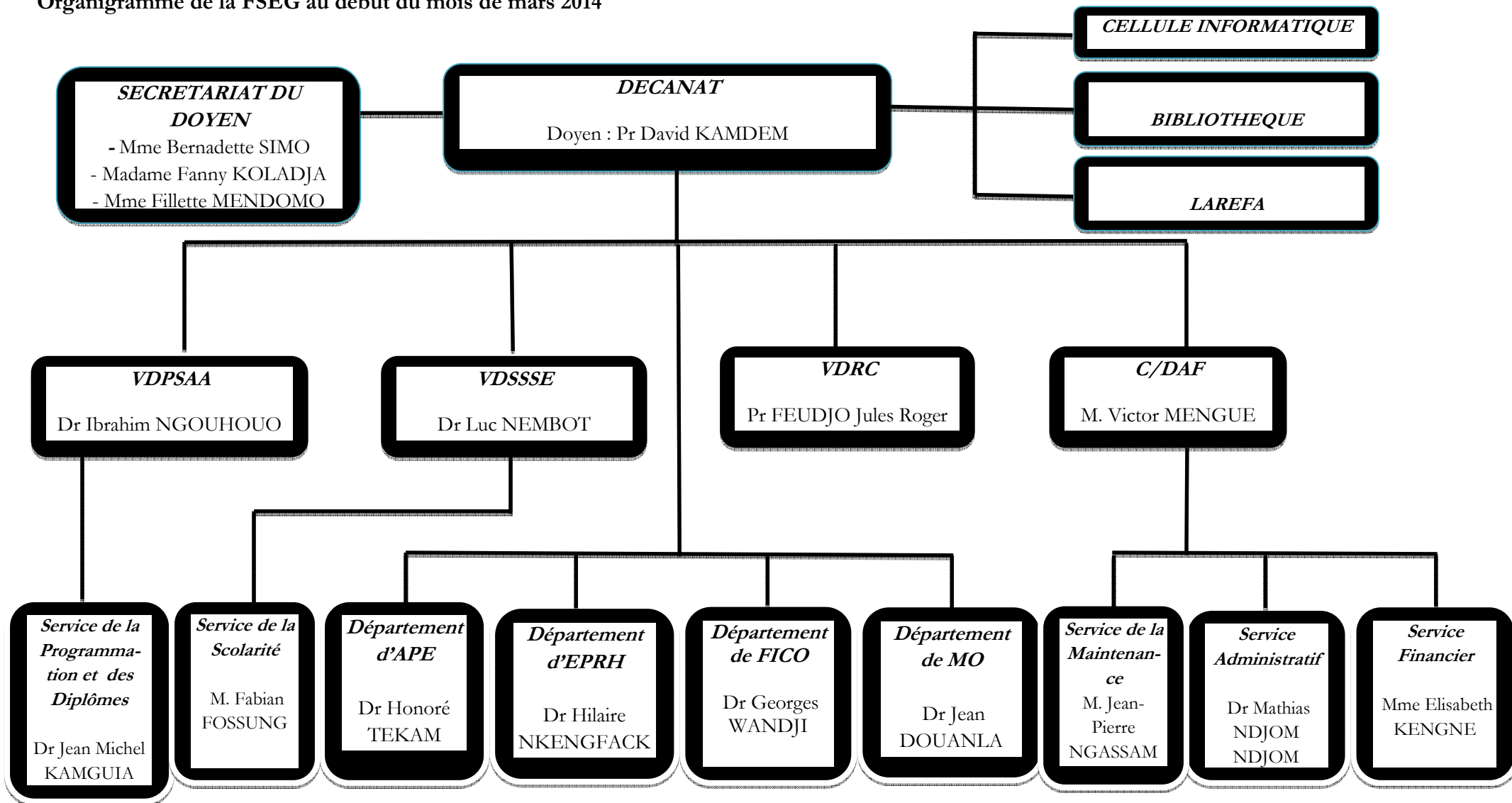
- Finance
- Comptabilité-Contrôle-Audit
- Gestion des Ressources Humaines
- Marketing

L'admission au Cycle de Doctorat est hautement sélective et seuls les étudiants les plus méritants sont acceptés.

Après la rédaction et la soutenance de sa thèse de Doctorat/Ph D, le titre de Docteur en Sciences Economiques ou en Sciences de gestion est donné au candidat.

Le tout nouveau Docteur peut dès lors déposer un dossier de candidature pour être recruté comme Assistant dans les Universités.

Organigramme de la FSEG au début du mois de mars 2014



VDPSAA = Vice Doyen Chargé de la Programmation et du Suivi Activités Académique ; VDSSSE = Vice Doyen Chargé de la Scolarité, des Statistiques et du Suivi de l'Etudiant ; VDRC = Vice Doyen Chargé de la Recherche et de la Coopération ; C/DAF = Chef de Division Administrative et Financière ; APE = Analyse et Politiques Economiques ; EPRH = Economie Publique et des Ressources Humaines ; FICO = Finance et Comptabilité ; MO = Marketing et Organisation